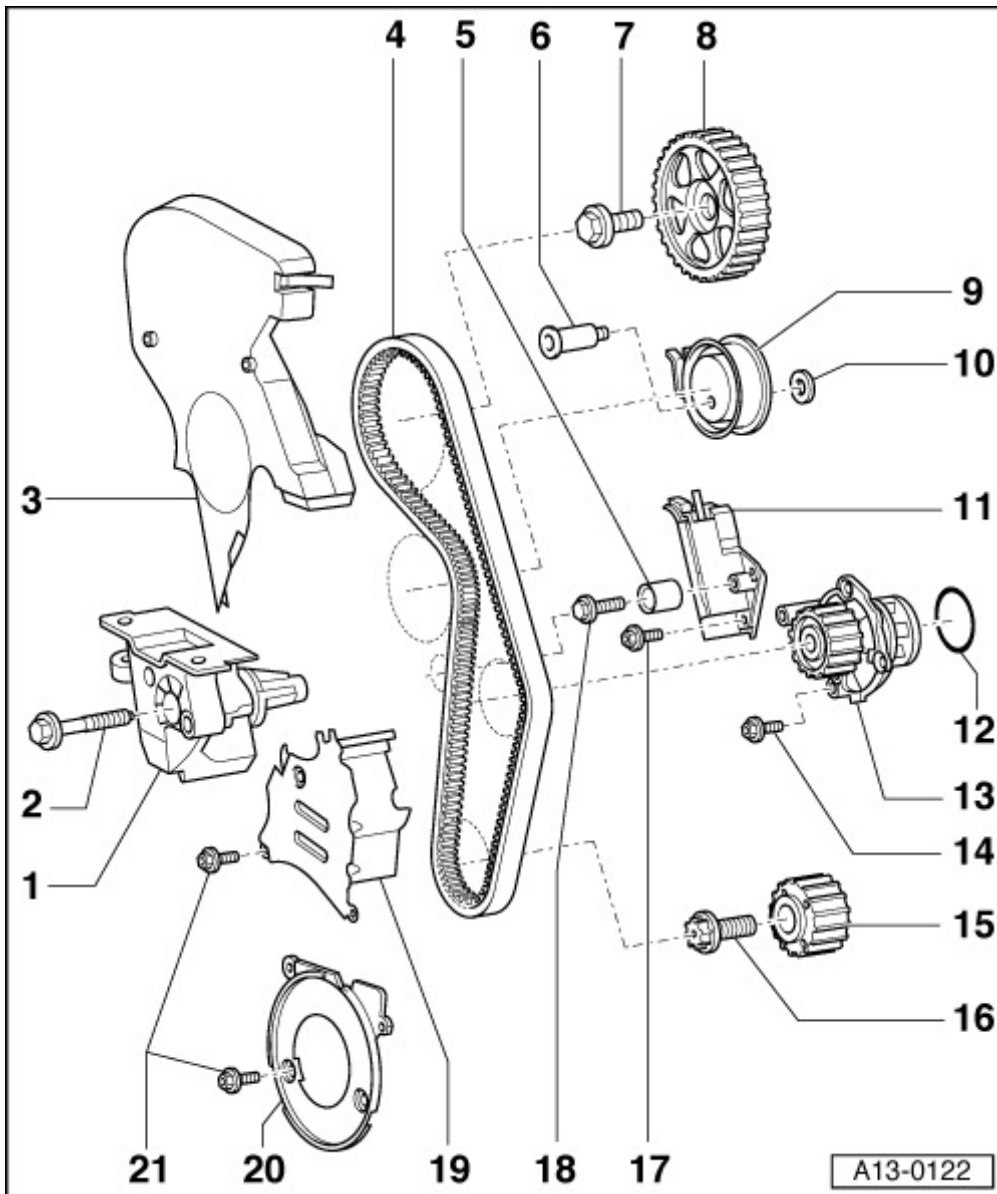


Correa dentada: relación de componentes



1 - Pata de apoyo del motor

2 - 45 Nm

3 - Protector superior de la correa dentada

q Para desmontar hay que, en caso necesario, desatornillar el soporte para la tubería de retorno del líquido refrigerante hacia el turbocompresor

q Al montar, enganchar con cuidado en el protector central de la correa dentada

4 - Correa dentada

q Antes de desmontar, marcar el sentido de giro con tiza o con un rotulador de fieltro. Una correa dentada ya usada puede romperse si se hace girar en sentido inverso.

q Verificar el desgaste

q Desmontar → [capítulo](#)

q Montar (ajustar los tiempos de distribución) → [ancla](#)

5 - Rodillo de reenvío

6 - 27 Nm

7 - 65 Nm

q Para aflojar y apretar hay que utilizar el útil de retención -3036- → [fig.](#)

8 - Piñón del árbol de levas para árbol de levas de escape

q Para desmontar y montar se debe desmontar la correa dentada → [capítulo](#)

q Posición de montaje → [fig.](#)

9 - Rodillo tensor

10 - Arandela

11 - Dispositivo tensor de la correa dentada

12 - Anillo toroidal

q Sustituir

q Al montar, humedecer con aditivo para líquido refrigerante Plus -G 012 A8F A1-

13 - Bomba del líquido refrigerante

q Desmontar y montar → [capítulo](#)

14 - 15 Nm

15 - Piñón de la correa dentada del cigüeñal

q En la superficie de contacto entre el piñón de la correa dentada y el cigüeñal no debe haber aceite.

q Sólo se puede montar en una posición

16 - Apretar a 90 Nm y reapretar 90° ($1/4$ de vuelta)

q Sustituir

q No aceitar

q Para aflojar y apretar hay que atornillar el útil de retención -3415- → [fig.](#)

17 - 15 Nm

18 - 25 Nm

19 - Protector central de la correa dentada

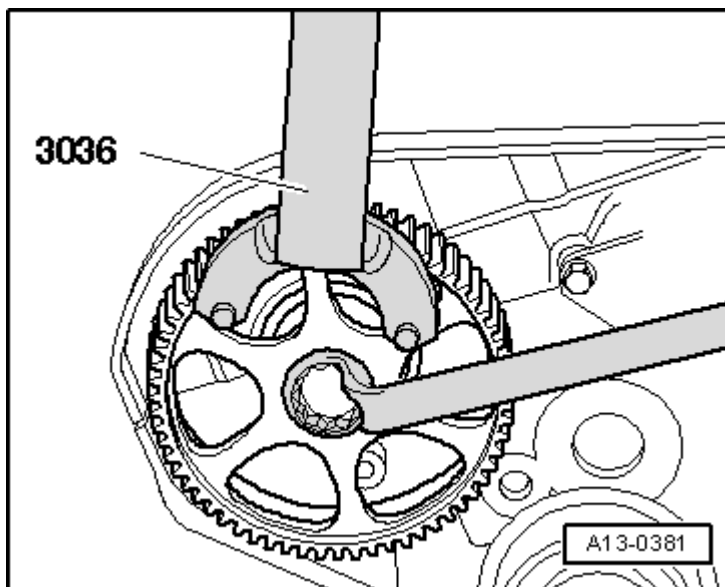
20 - Protector inferior de la correa dentada

21 - 10 Nm

q Colocar con agente fijador; agente fijador → [Catálogo de recambios](#)

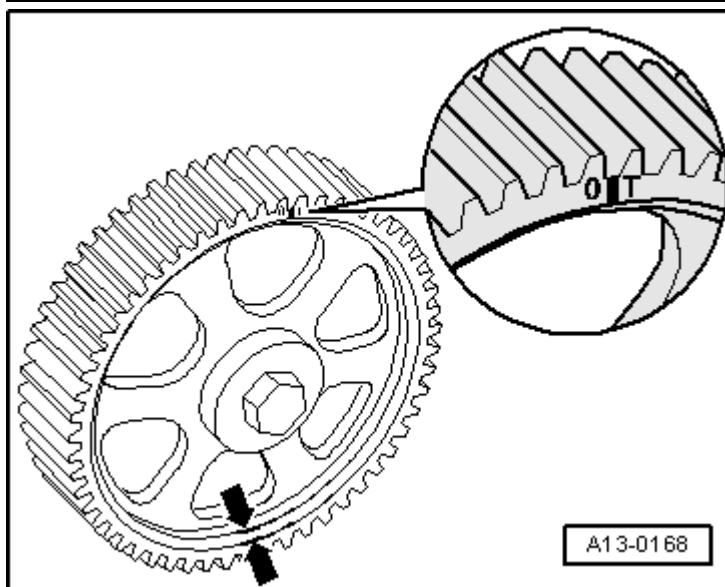
Aflojar y apretar el piñón del árbol de levas

— Utilizar el útil de retención -3036- para aflojar y apretar el tornillo central.



Posición de montaje del piñón del árbol de levas

El nervio delgado del piñón del árbol de levas señala hacia afuera -flechas- y la marca del PMS (OT) puede verse por delante.



Piñón de la correa dentada del cigüeñal: desmontar y montar

Utilizar el útil de retención -3415- para aflojar y apretar el tornillo central.

