

Transmisión de la correa poli-V: relación de componentes

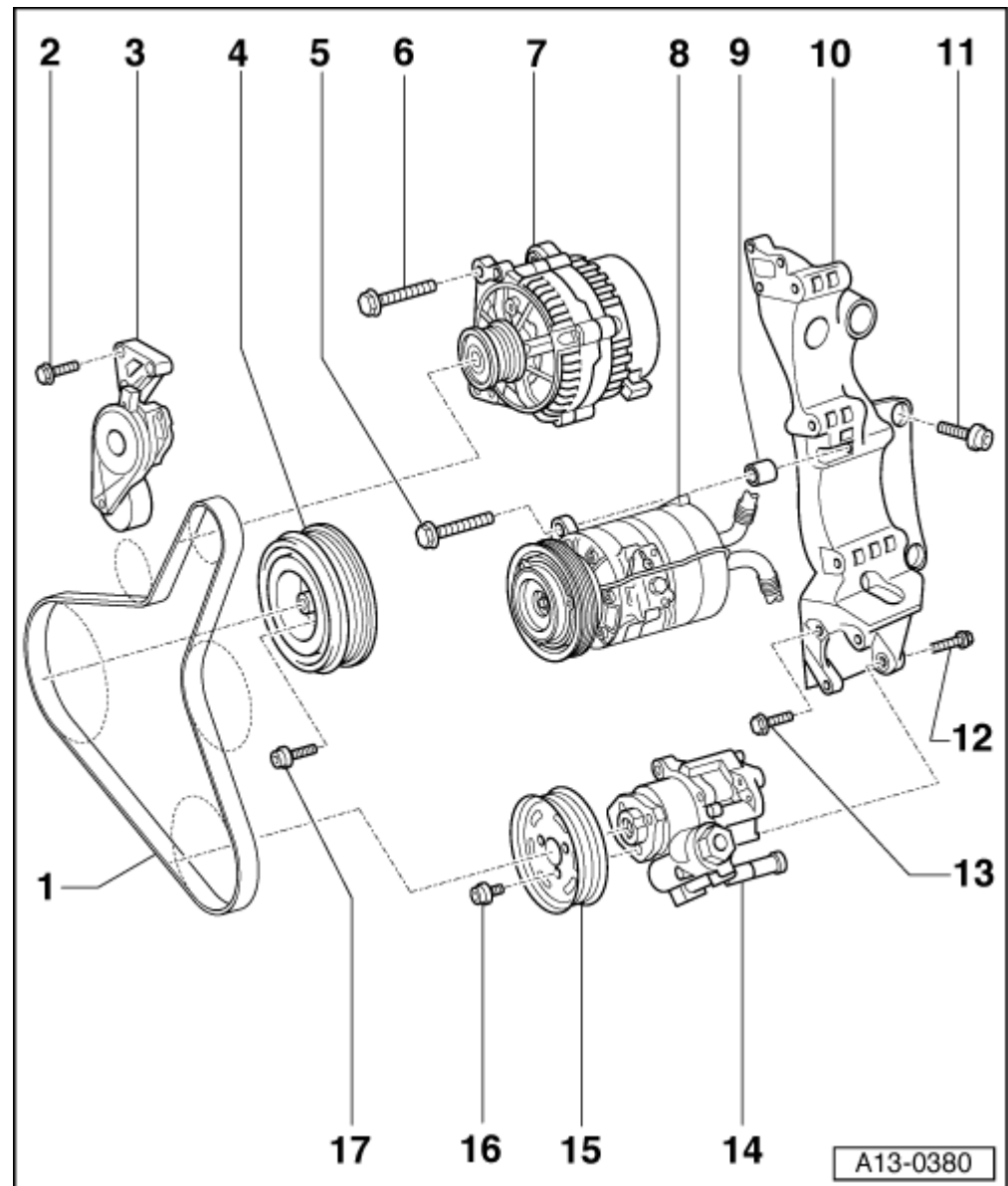


Nota

En la figura se muestra la transmisión de correa poli-V de un vehículo con climatizador.

1 - Correa poli-V

- ❑ Recorrido en vehículos sin climatizador → fig.
- ❑ Recorrido en vehículos con climatizador → fig.
- ❑ Correa poli-V doble en combinación con climatizador
- ❑ Antes de desmontar, marcar el sentido de giro con tiza o con un rotulador de filtro. Una correa poli-V ya usada puede romperse si se hace girar en sentido inverso.
- ❑ Verificar el desgaste
- ❑ No doblar
- ❑ Desmontar y montar → capítulo



2 - 23 Nm

3 - Elemento tensor de la correa poli-V

- ❑ Para destensar la correa poli-V, pivotar con la llave de horquilla → ancla

4 - Antivibrador

- ❑ Con polea para la correa poli-V
- ❑ Desmontar y montar → capítulo

5 - 45 Nm

6 - 23 Nm

7 - Alternador

- ❑ Desmontar y montar → grupo de rep.27
- ❑ Para facilitar el montaje del alternador, desplazar ligeramente hacia atrás los casquillos roscados

para los tornillos de sujeción del alternador.

8 - Compresor del climatizador

- ❑ Desmontar y montar → [grupo de rep.87](#)
- ❑ Después de desmontar se debe fijar -por ejemplo con alambre- al portacierres. No colgar en los conductos del agente frigorífico
- ❑ No desatornillar/desacoplar las tuberías del agente frigorífico
- ❑ Para facilitar el montaje, retraer un poco los casquillos roscados para los tornillos de sujeción en el compresor del climatizador.

9 - Casquillo distanciador

10 - Soporte para grupos auxiliares

- ❑ Desmontar y montar → [capítulo](#)

11 - 45 Nm

12 - 23 Nm

13 - 23 Nm

14 - Bomba de la dirección asistida

- ❑ Desmontar y montar → [grupo de rep.48](#)
- ❑ Para facilitar el montaje de la bomba de la dirección asistida, desplazar ligeramente hacia atrás el casquillo roscado para el tornillo de sujeción del soporte.

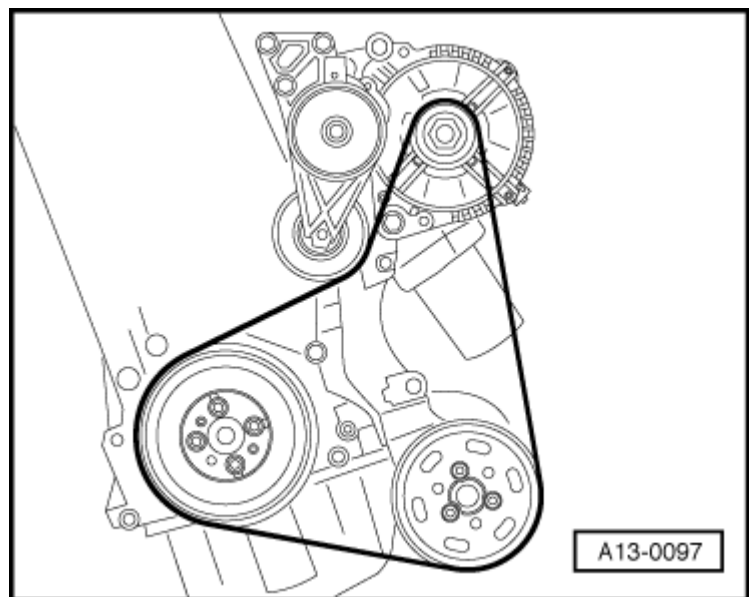
15 - Polea de la bomba para la dirección asistida

16 - 23 Nm

17 - Tornillo especial

- ❑ Asignación → [Catálogo de recambios](#)
- ❑ Sustituir el tornillo si su resistencia es de 8,8; apretar a 10 Nm y reapretar 90°
- ❑ Apretar a 40 Nm si la resistencia del tornillo es de 10,9

Recorrido de la correa poli-V en vehículos sin climatizador



Recorrido de la correa poli-V en vehículos con climatizador



Nota

Los motores con compresor del climatizador están dotados de una correa poli-V doble.

